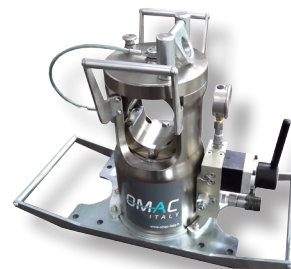


Prensas hidráulicas fabricadas con acero. Para su funcionamiento necesita de alimentación por central hidráulica o por bomba de mano.

- Ciclo de prensada muy reducido, gracias al retorno hidráulico del pistón (para todos los modelos).
- Intercambiabilidad de central o bomba de mano con cualquier modelo de prensa.
- Caja metálica con asas para levantar, que facilitan el transporte.
- Válvula de control presión regulable para abertura y cierre de matriz, completa de manómetro (no hay en la versión `SV`).
- Acoples rápidos de conexión de las mangueras flexibles.
- Porta matrices para matrices redondas.
- Base de apoyo con asas de levantar.



F39.120



F39.70.1
F39.100.1

OPCIONES

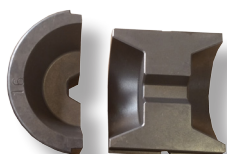
opc.701 Carrito para prensa con eje rígido y timón para remolcar en obra.

opc.026 Cubierta de tela plastificada para opc.701.

opc.027 Capota metálica para opc.701.

	Max fuerza de compresión		Presión máx	Hexágono máx	Recorrido máx	Dimensiones l x w x h	Peso
	kN	ton					
F39.70.1	700	70	700	52	32	500x210x400	30
F39.100.1	1000	100	700	65	35	500x230x400	32
F39.120	1200	120	700	65	40	600x260x450	51
F39.180.1	1800	180	700	90	40	600x450x700	105

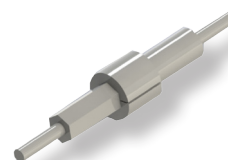
Matrices y enderezador de empalmes para prensas F39



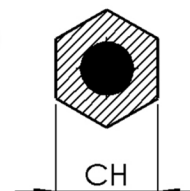
Matriz para empalmes

Prensa	Empalme	Matriz			Peso	
		Tipo de compresión				Dimensiones
	material	hexagonal	redonda	tallurit	mm	kg
F39.70.1	acero-cobre	F39.2585	F39.2587		∅ 90 x 76	2
	aluminio	F39.2586	F39.2588	F39.4949A		
F39.100.1 F39.120	acero-cobre	F39.2570	F39.2558		∅ 90 x 80	2
	aluminio	F39.2566	F39.2554	F39.4648T		
F39.180.1	acero-cobre	F39.2571	F39.2559		∅ 90 x 80 or ∅ 130 x 120	2 6
	aluminio	F39.2567	F39.2555	F39.4648G		

Prensa	Enderezador de empalmes		
	Código	Dimensiones	Peso
		mm	kg
F39.70.1	F39.2582	∅ 90 x 170	7
F39.100.1 F39.120	F39.2573	∅ 90 x 230	11
F39.180.1	F39.2575	∅ 90 x 230 - ∅ 130 x 300	11 - 31



Enderezador de empalmes



En caso de pedido, especificar la dimensión CH (medida hexagono)